

**LA VICTIME
S'ÉTOUFFE**

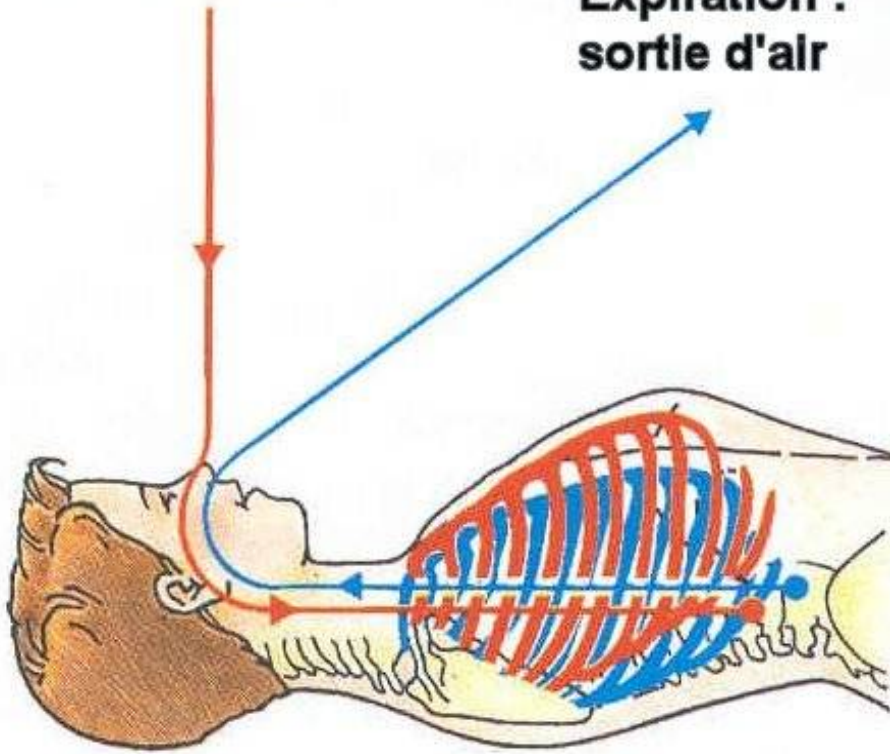
Les Organes de la Respiration :



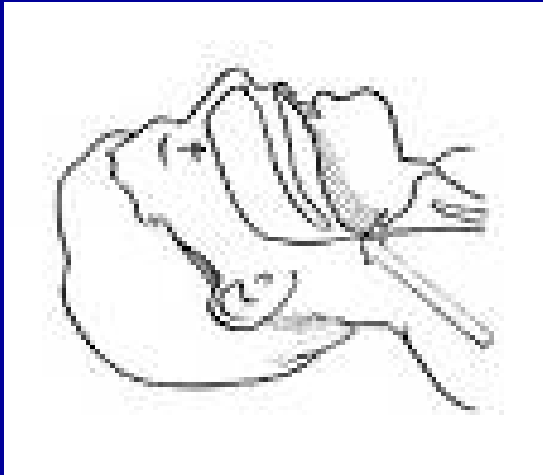
- *Fosses Nasales*
- *Pharynx*
- *Larynx*
- *Trachée*
- *Bronches*
- *Alvéoles*

Inspiration :
entrée d'air

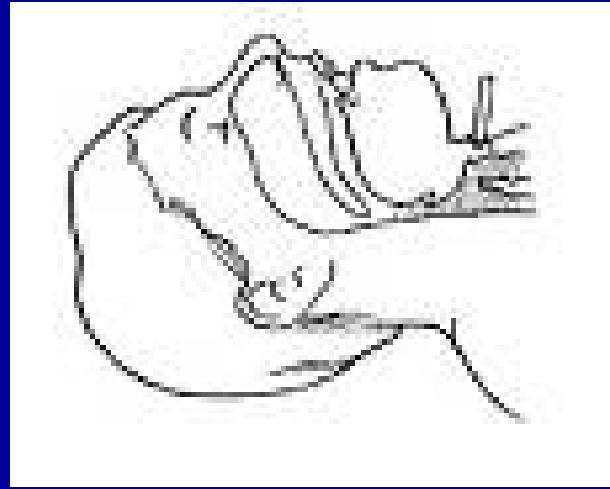
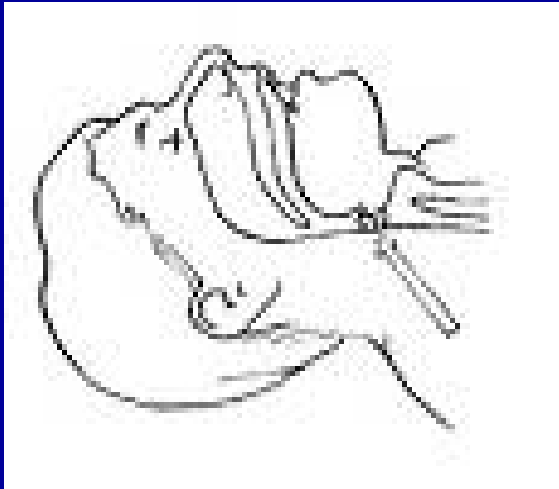
Expiration :
sortie d'air



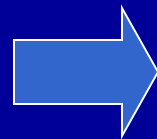
Causes d'Obstructions des VAS :



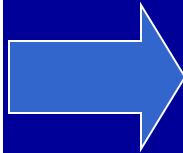
- *Poids de la langue*
- *Corps étranger*
- *Infection*
- *Trauma ou allergie*



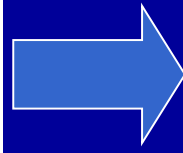
**OBSTRUCTION
COMPLETE
DES VAS.**



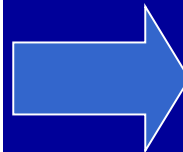
PORTE LA MAIN A LA GORGE



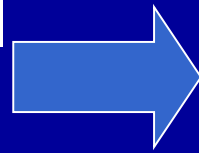
NE PEUT PLUS PARLER



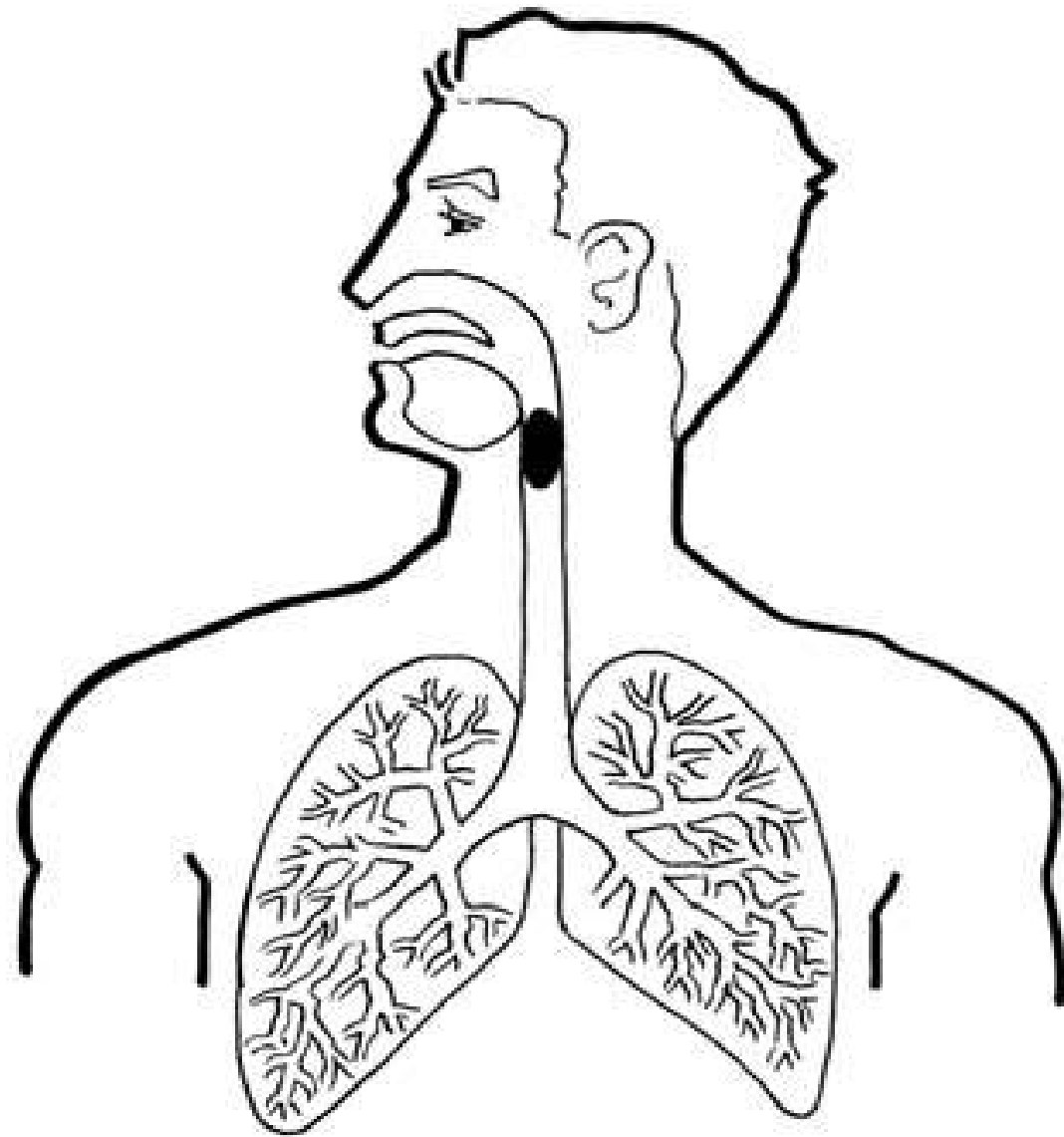
**FAIT DES EFFORTS
POUR RESPIRER
INEFFICACES**



NE PEUT PAS TOUSSER

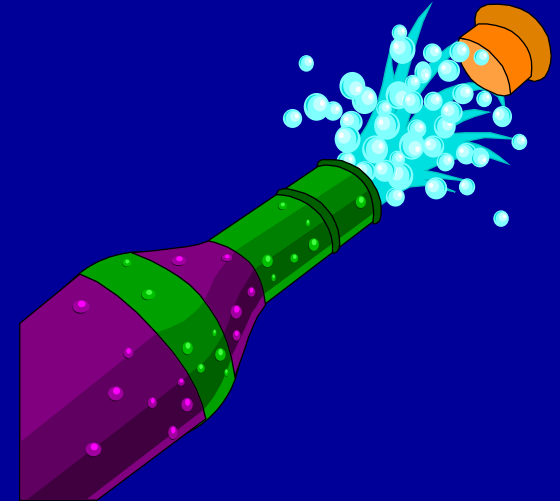


DEVIENT BLEU, VIOLET



➔ **LAISSER LA VICTIME DANS LA POSITION OU ELLE SE TROUVE**

➔ **DÉSObSTUER LES VOIES AÉRIENNES :
CINQ CLAQUES DANS LE DOS**



COMPRESSIONS ABDOMINALES : MÉTHODE DE HEIMLICH



CYCLES 5 COMPRESSIONS / 5 CLAQUES

OBSTRUCTION TOTALE DES VOIES AÉRIENNES CHEZ LE NOURRISSON

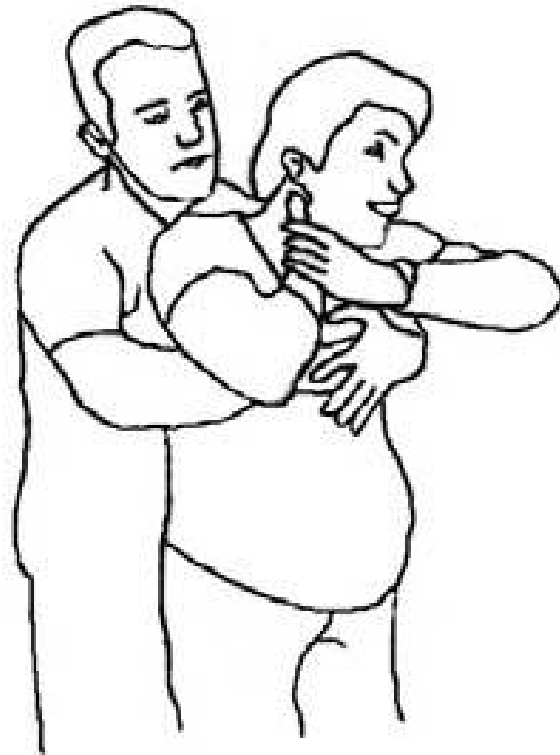
➔ RÉALISER CINQ
CLAQUES DANS LE DOS



➔ RÉALISER CINQ
COMPRESSIONS
THORACIQUES



COMPRESSIONS THORACIQUES CHEZ L'OBÈSE ET LA FEMME ENCEINTE

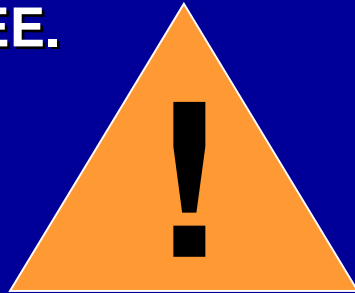


OBSTRUCTION PARTIELLE DES VAS

DIFFICULTES RESPIRATOIRES –
RESPIRATION BRUYANTE.

PARLE +/- . VOIX MODIFIEE.

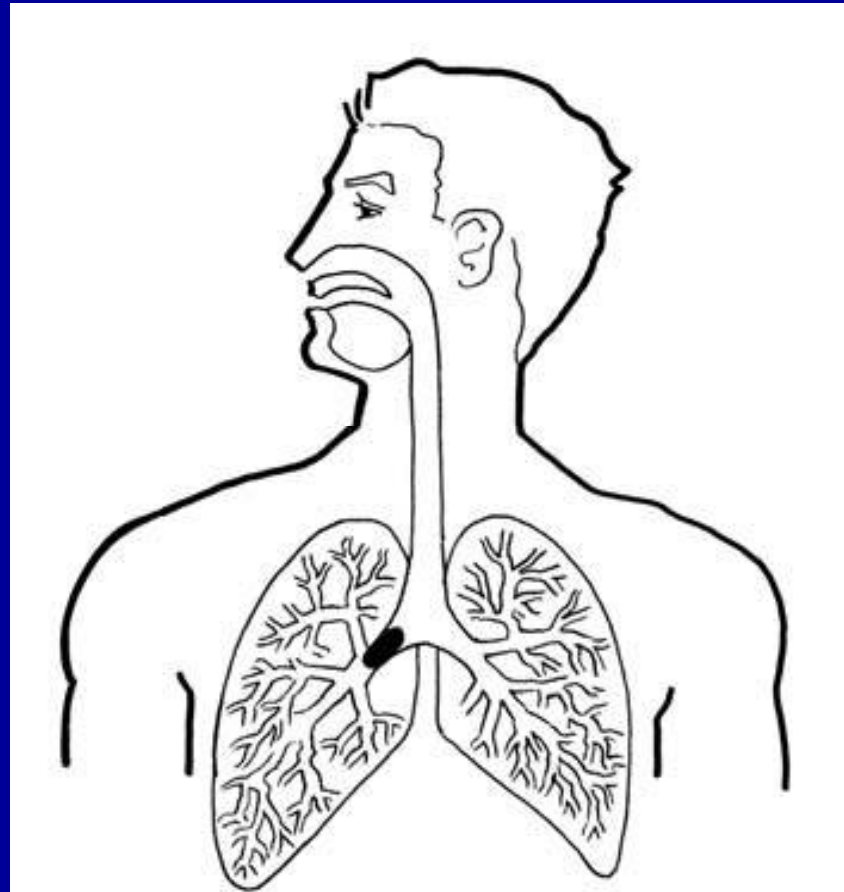
TOUX +/-.



LAISSER ASSIS

Encourager la TOUX

APPEL C15



La victime s'étouffe ?



DÉSOBSTRUER LES VOIES AÉRIENNES ?



OUI

non

5 claques dans le dos



OUI

non

5 compressions de l'abdomen



OUI

non

OUI



non

**ENCOURAGER LA TOUX
GARDER LA POSITION
DEMANDER UN AVIS MÉDICAL**

ALERTER LES SECOURS, ALLONGER LA VICTIME, RCP